

kalpak

THE LUXURY TRAVEL
COLLECTION

class

Europe

유럽의 감흥을 즐기는 색다른 방법
예술가의 골목을 따라 걷다

Asia

새롭게 조명하는 도시, 마카오
New Attractions of MACAO

Oceania

신세계 와인의 진미를 보여주다
호주 멜버른 와이너리 투어

Asia

하노이의 숨겨진 비경을 찾아서
Way to Perfume Pagoda

America

로맨틱한 운하의 물결이 감성을 두드린다
San Antonio Riverwalk

special issue

Hong Kong

세계 최고의 트렌디 시티를 가다

ON PEDDER 위치 G/F Wheelock House, 20 Pedder Street, Central/Shop G317 Harbour City, Tsim Sha Tsui/Shop Lg2-55 Festival Walk, Kowloon Tong
문의 852-2118-3489/852-2118-3470/852-2265-7473
www.onpedder.com.hk

마음에 쏙 드는 원피스, 몸에 착 감기는 슈트 한 벌에 흠족해하고 있다면 꼭 맞는 신발이 숨어 있는 홍콩 쇼핑 타운의 보석상자, 'ON PEDDER'에서 완벽한 패셔니스타로 가는 열쇠를 발견할 수 있다. 알렉산더 맥퀸, 이브생로랑, 끌로에, 마크 제이콥스, 랑방, 스틸라 맥카트니, 세르지오 로시, 지미추 등 우리에게도 익숙한 최고급 명품 브랜드의 신발과 가방은 물론 브루노 마그리자니, 크리스천 루부탱, 메종 마틴 마르지엘라, 레페토, 커스텀 내셔널, 르네 카빌라, 드리스 반 노튼, 주세페 자노니 디자인 등 국내에 입점되지 않은 다양한 브랜드의 신발과 가방, 액세서리들을 만날 수 있다.

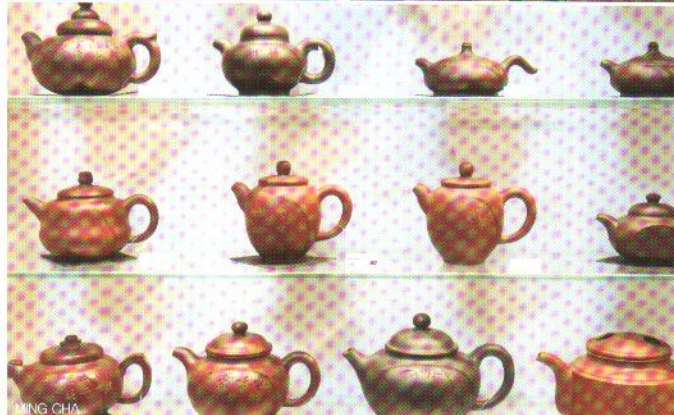


SHANGHAI TANG

CLASSIQUE



SHANGHAI TANG



MING CHA

여행에서 만나는 리얼 홍콩 스타일 Like Hong Kong Style

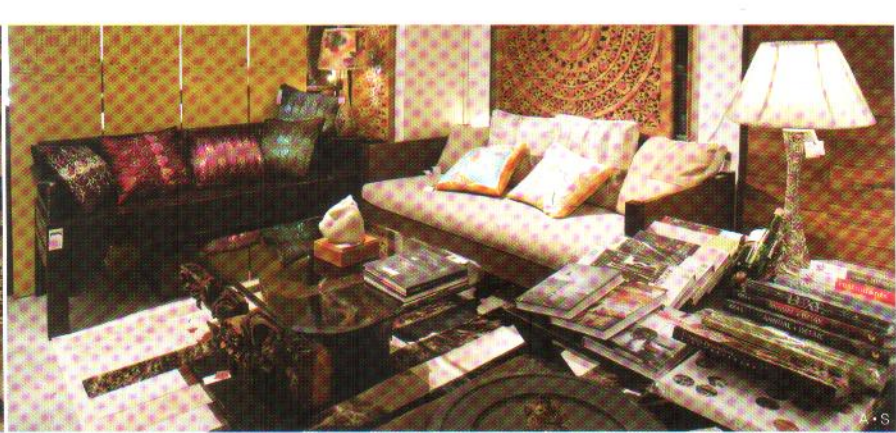
홍콩이라는 작은 도시 곳곳에는 그들만의 정체성으로 응집된 또 다른 도시, 홍콩이 숨어 있다. 홍콩을 반짝이게 하는 파란 불빛 같은 로드숍과 로컬 브랜드들.

SHANGHAI TANG 위치 12 Pedder Street, Central
문의 852-2525-7333, www.shanghaitang.com

중국 최고의, 진정한 오프 쿠티어의 매력을 만나고 싶다면 'SHANGHAI TANG'을 방문하길. 생산재 대부분을 수입에 의존하는 홍콩에서, 아니 세계적인 자유무역 도시이자 도시 전체가 국제 쇼핑 타운인 홍콩에서 로컬 브랜드인 'SHANGHAI TANG'이 인기를 끄는 이유는 브랜드 자체가 '홍콩'의 이미지를 대변하기 때문이다. 중국 전통 옷을 모티브로 한 모던한 디자인부터 디자이너의 감각이 한껏 묻어나는 의류, 개성 있는 액세서리들과 가방, 액자와 테이블웨어, 이불, 인테리어 용품까지 'SHANGHAI TANG'은 그 자체만으로도 홍콩의 긍지가 되고도 남을 만하다. 홍콩의 명품 쇼핑몰은 물론 뉴욕과 파리, 런던 등 패션의 중심가에서도 'SHANGHAI TANG'을 만날 수 있지만 센트럴의 페더 스트리트에 있는 로드숍, 'SHANGHAI TANG'이 특별한 이유는 치파오와 이브닝드레스를 주문 제작하는 테일러 스텝이 따로 있기 때문이다. 소재에 따라 최소 1000홍콩달러에서 수천, 수만 홍콩달러까지 가격이 다른데 최고급 치파오의 경우 프랑스산 최고급 실크와 수제 레이스 등으로 장식해 섬세함이 이루 말할 수 없을 정도.

MING CHA 위치 Lee Kwan Tea Trade Limited Floor 12d, 8 Shipyard Lane Quarry Bay
문의 852-2882-9812, www.mingcha.com.hk

홍콩에서 정말 품위 있는 차를 구입하길 원한다면 센트럴의 차 전문점 'MING CHA'를 꼭 둘러보자. 'MING CHA'에는 모택동이 즐겨 마셨다는 3800홍콩달러짜리 최고급 우롱차부터 선물용 차 세트, 다기 세트, 찻잔 세트 등 차에 관련된 모든 것이 있을 뿐만 아니라 포장까지 고급스러워 선물용으로도 그만이다. 매장 한쪽에 마련된 카페에서 찻잎의 맛과 향을 직접 테스트해본 후 원하는 차를 골라 마실 수도 있다. 홍콩 사람들은 덤섬을 따로 먹지 않고 '암차'라 해서 꼭 차와 함께 먹고는 하는데 'MING CHA'의 2층 작은 레스토랑에서는 원하는 종류의 차를 제대로 즐기면서 덤섬을 맛볼 수 있다. 중국 전통 방식대로 뜨거운 물을 차주전자에 부어가며 차를 우려낼 수 있도록 배수판이 마련된 테이블을 쓰는 점도 독특하다.



WUN YING COLLECTION 위 치 7 Gough Street, Central
문 의 852-2581-1110

홍콩에서 꽤 인기 있는 아티스트 상점인 'HOMELESS'의 소속 일러스트 아티스트이자 가장 촉망받는 젊은 신예 작가인 차우 운 윈(Chau Wun Ying)의 단독 컬렉션 쇼, 'WUN YING COLLECTION'이 문을 열었다. 홍콩 젊은이들의 사랑을 독차지 하는 캐릭터 'CARRIE CHAU'는 일본의 대표적인 캐릭터 작가 나라 요시모토가 그린 냉소적이고 무덤덤한 표정의 소녀에게 영국식 유머를 불어넣어 나라 요시모토와는 다른, 조금 더 따스하고 동화적인 분위기를 풍긴다. 'WUN YING COLLECTION'에서는 캐주얼한 패션 아이템뿐만 아니라 캐릭터 액자와 쿠션, 컬렉터를 위한 다양한 디자인의 성냥갑, 초를 켜면 것이 돌아가는 캔들라이트 등 독특한 인테리어 소품을 만날 수 있다.

A·S 위 치 9 Gough Street, Central
문 의 852-3104-0044, www.asfurniture.com.hk

'Asian Style'의 약자를 딴 'A·S'의 가구와 소품들은 모두 모던 클래식을 컨셉트로 한 아시안 스타일이다. 중국 예술에서 모티브를 차용하고, 심플하고 모던한 일본의 젠 스타일을 도입했으며, 한국의 문창살이나 문고리 등에서 아이디어를 얻은 듯한 개성 넘치는 디자인. 이로써 동양적이면서도 모던한, 네오오리엔탈리즘의 진수를 엿볼 수 있는 작품들이 탄생했다. 의자며 소파, 침대, 장식장, 벽장과 창문에 이르는 인테리어 가구 디자인을 소화해내는데, 소재의 고급스러움이나 디테일의 완성도가 돋보인다. 불상 모양의 스탠드나 장식용 조각, 옥으로 만든 수저 세트나 컵받침 같은 작은 액세서리류를 제외하면 모두 주문 제작한다. 중국의 인테리어 브랜드 중 특이하게 한국의 전통 예술에 꽤 해박한 지식과 관심을 가진 것도 특이하다.

GLASSTIQUE 위 치 H404&H423, 4f Harvey Nichols, The Landmark, Central / Shop 121, Level 1, Ocean Centre, Harbour City, Tsim Sha Tsui / Shops 1023-1024, Lccell, Elements, Kowloon
문 의 852-3695-3520/852-2730-1515/852-2730-4388, www.puyi.com

선글라스 편집매장인 'GLASSTIQUE'. GLASSTIQUE는 홍콩의 대표적인 아이웨어 편집매장 그룹인 PUYI의 트렌디한 아이웨어 매장이다. 패셔너블한 안경이나 국내에서는 만나보기 힘든 쿨하고 시크한 디자인의 고급 안경테를 찾는다면 'GLASSTIQUE'를 추천한다. 'GLASSTIQUE'는 미키타, 구찌, 폴 스미스, 빅터앤롤프, 펜디, 프라다, 장 폴 고티에 등 뛰어난 디자인 감각으로 사랑받는 명품 브랜드의 선글라스와 안경 중 가장 쿨하고 고급스러운 모델만을 모아놓았다. 또한 아이웨어와 가장 잘 어울리는 명품 액세서리까지 갖추고 있다. 랜드마크, 하버 시티, 엘리먼트, 웨스트게이트 몰 등의 쇼핑몰에서 만나볼 수 있다

